

EMES-TECH

URS v2

Instalacja sterowników

Spis treści

Spis treści.....	2
Wstęp	3
Instalacja sterowników.....	3
Instalacja przez uruchomienie pliku CDM20600.exe	3
Instalacja przez „Znaleziono nowy sprzęt”	4

Wstęp

Ten dokument pokazuje w jaki sposób przeprowadzić poprawną instalację sterowników do urządzenia URS v2.

Sterowniki można ściągnąć z następującego źródła:

<http://www.emes-tech.pl/index.php/downloads>

- URS v2 Drivers.zip

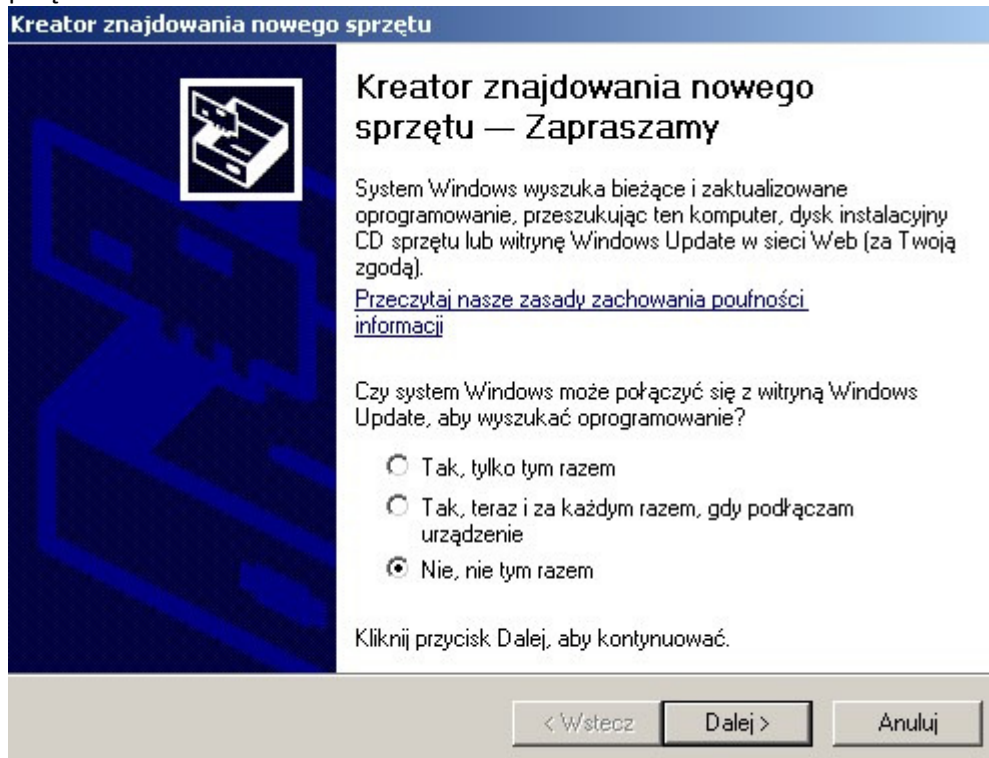
Instalacja sterowników

Instalacja przez uruchomienie pliku CDM20600.exe

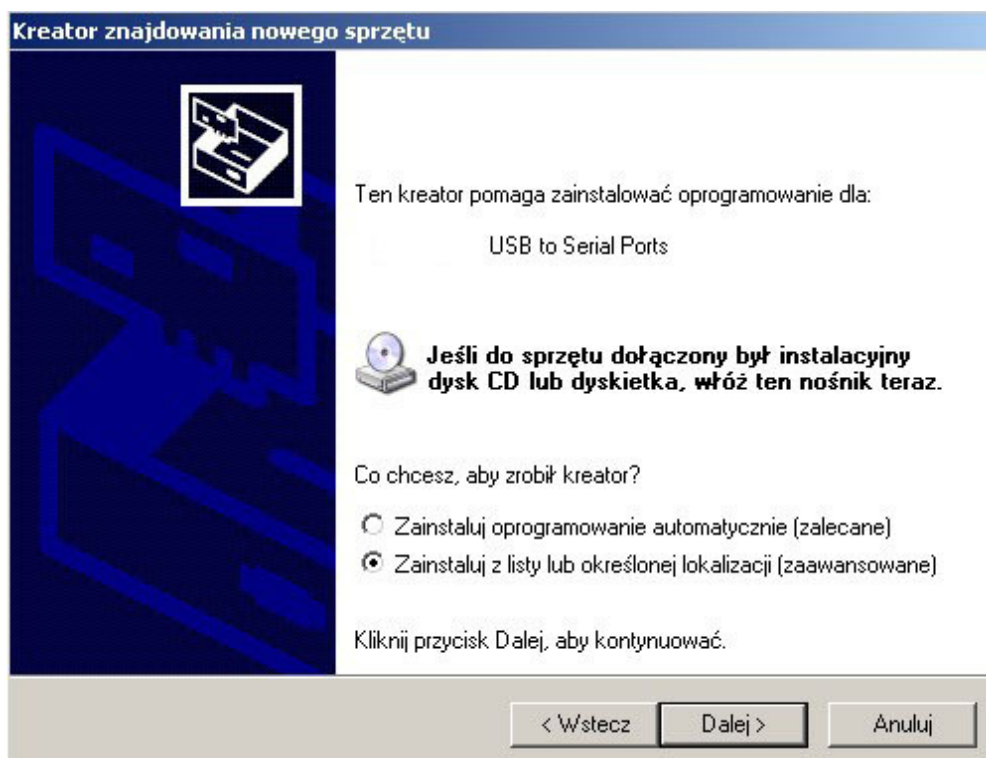
1. Odłączyć urządzenie od komputera.
2. Uruchomić program CDM20600.exe z płyty CD lub z dysku, na którym zostały zapisane sterowniki (wypakowane wcześniej ze ściągniętego archiwum „URS v2 Drivers.zip”).
3. Program automatycznie zainstaluje sterowniki.

Instalacja przez „Znaleziono nowy sprzęt”

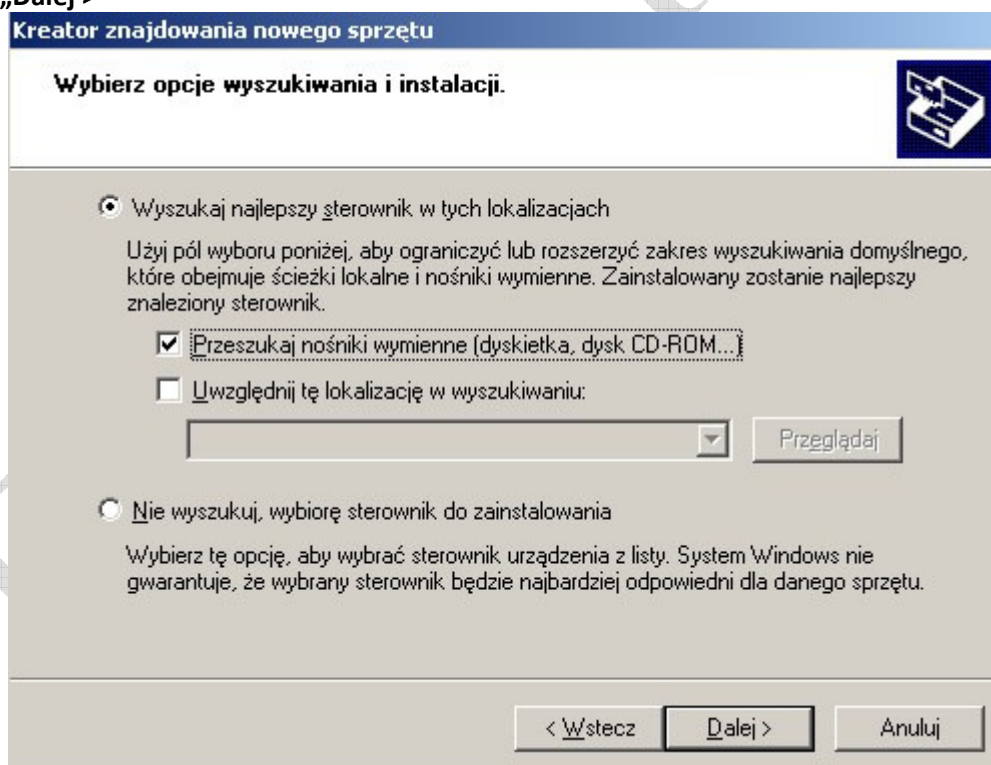
1. Podłącz urządzenie do portu USB w komputerze.
2. Pojawi się komunikat „Znaleziono nowy sprzęt” i uruchomi się Kreator znajdowania nowego sprzętu.



3. Zaznaczamy „Nie, nie tym razem” i klikamy „Dalej >”.



4. Znaczymy opcję „Zainstaluj z listy lub określonej lokalizacji (zaawansowane)” i klikamy „Dalej >”



5. Następnie zaznaczamy opcję tak, jak na powyższym rysunku (gdy posiadamy sterowniki na płycie CD) lub wskazujemy lokalizację, gdzie rozpakowano sterowniki i klikamy „Dalej >”.



6. Klikamy „Mimo to kontynuuj”



7. Na rysunku powyżej pokazano jak system Windows kopiuje potrzebne pliki sterownika.



8. Następnie system wyświetli informację o prawidłowym zainstalowaniu sterowników. Należy kliknąć „Zakończ”, aby zakończyć instalację sterowników dla pierwszego portu.
9. Jeśli urządzenie podłączymy do innego portu USB, który nie był wcześniej używany przez urządzenie, system Windows przeprowadzi ponowną instalację dla tego właśnie portu.